

FLUCHT- UND RETTUNGSPLAN ABENTEUER & ALLRAD

Verhalten bei Unfällen Ruhe bewahren

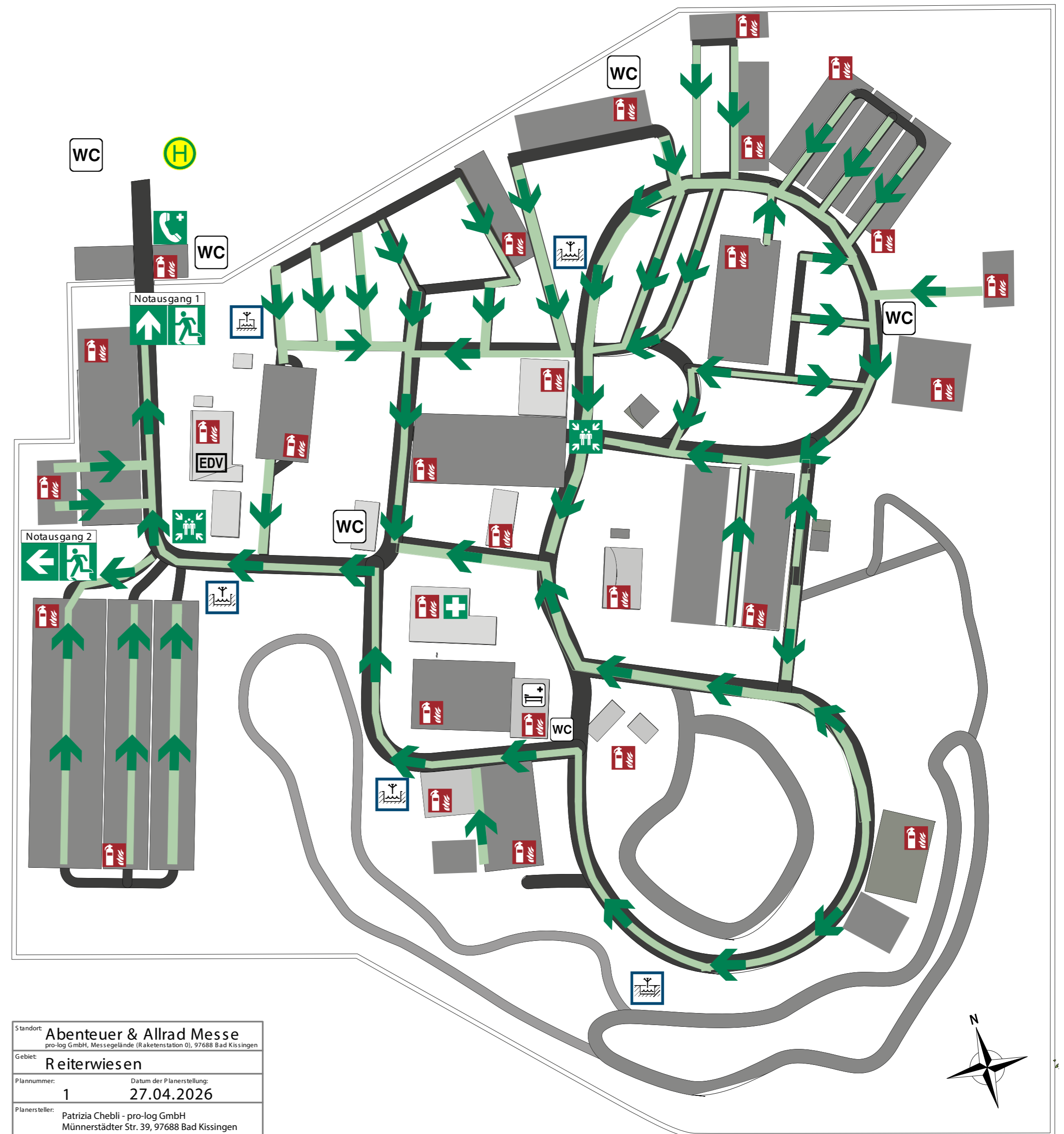
- Unfall melden**
 - Messetelefon**
0971 898 95 900
 - 112**
 - Wo ist es passiert?
Was ist passiert?
Wie viele Verletzte?
Welche Arten von Verletzung?
Warten auf Rückfragen!
- Erste Hilfe**
 - Absicherung des Unfallortes
 - Versorgung der Verletzten
 - Anweisungen beachten
- Weitere Maßnahmen**
 - Rettungsdienste einweisen
 - Schaalustige entfernen

Verhalten im Brandfall Ruhe bewahren

- Brand melden**
 - Messetelefon**
0971 898 95 900
 - 112**
 - Wo brennt es?
Was brennt?
Wie viel brennt?
Welche Gefahren?
Warten auf Rückfragen!
Brandmelder betätigen
- In Sicherheit bringen**
 - Gefährdete Personen mitnehmen
 - Türen schließen
 - Gekennzeichneten Fluchtweg folgen
 - Keinen Aufzug benutzen
 - Auf Anweisung achten
- Löschversuch unternehmen**
 - Feuerlöscher, Wandhydrant benutzen
 - Mittel und Geräte zur Brandbekämpfung benutzen

Legende:

	Notausgang		Erste Hilfe
	Horizontaler Rettungsweg		Notruftelefon
	Sammelstelle		Feuerlöscher
	Löschwasserreich		Elektronische Datenverarbeitung
	Löschwasserbehälter unterirdisch		
	Löschwasserbehälter überirdisch		



Standort: **Abenteuer & Allrad Messe**
 pro-log GmbH, Messengelände (Raketenstation 0), 97688 Bad Kissingen

Gebiet: **Reiterwiesen**

Plannummer: **1** Datum der Planerstellung: **27.04.2026**

Planersteller: **Patrizia Chebli - pro-log GmbH**
 Münsterstädter Str. 39, 97688 Bad Kissingen

